

УТВЕРЖДАЮ
Заведующая МБДОУ № 46
«Детский сад компенсирующего вида»
Занилова О.Л.
Приказ № 125 «31» мая 2018г.

**ПАСПОРТ ДОСТУПНОСТИ
объекта социальной инфраструктуры (ОСИ)
№ 416**

1. Общие сведения об объекте

- 1.1. Наименование (вид) объекта: **МБДОУ № 46 «Детский сад компенсирующего вида»**
1.2. Адрес объекта: 650025, город Кемерово, ул. Володарского, дом 19
1.3. Сведения о размещении объекта:
- отдельно стоящее здание из 2 этажей, 554,9 кв.м
- наличие прилегающего земельного участка (да, нет); 3039,93 кв.м.
1.4. Год постройки здания 1946 год, последнего капитального ремонта: **1989**
1.5. Дата предстоящих плановых ремонтных работ: **текущего июля 2017**
сведения об организации, расположенной на объекте
1.6. Название организации (учреждения), (полное юридическое наименование – согласно Уставу, краткое наименование)
полное юридическое наименование : **Муниципальное бюджетное специальное дошкольное образовательное учреждение № 46 «Детский сад компенсирующего вида»**
Краткое наименование: **МБДОУ № 46 «Детский сад компенсирующего вида»**
1.7. Юридический адрес организации (учреждения) : **650025, город Кемерово, ул. Володарского, 19. Тел 8(3842) 75-87-94**
1.8. Основание для пользования объектом (оперативное управление, аренда, собственность)
1.9. Форма собственности (государственная, негосударственная)
1.10. Территориальная принадлежность (федеральная, региональная, муниципальная)
1.11. Вышестоящая организация (наименование): **Управление образования администрации города Кемерово**
1.12. Адрес вышестоящей организации, другие координаты: **650991, город Кемерово, проспект Советский, 54. Тел 8(3842) 36-46-19**

2. Характеристика деятельности организации на объекте (по обслуживанию населения)

- 2.1 Сфера деятельности: **образование**
2.2 Виды оказываемых услуг: **присмотр и уход, образовательная деятельность**
2.3 Форма оказания услуг: **на объекте**
2.4 Категории обслуживаемого населения по возрасту: **дети**
2.5 Категории обслуживаемых инвалидов: *инвалиды, передвигающиеся на коляске, инвалиды с нарушениями опорно-двигательного аппарата;* **нарушениями зрения, нарушениями слуха, нарушениями умственного развития.**
2.6 Плановая мощность: посещаемость (количество обслуживаемых в день), вместимость, пропускная способность
70 человек
2.7 Участие в исполнении ИПР инвалида, ребенка-инвалида - **да**

3. Состояние доступности объекта

- 3.1 Путь следования к объекту пассажирским транспортом:**
(описать маршрут движения с использованием пассажирского транспорта),

Воспитанники с родителями могут доехать до ДОУ на личном или общественном транспорте:

1. Троллейбус № 3, 6, 12 до остановки ж/д вокзал
2. Автобусы № 1,4, 6, 8, 9, 17,19,81, 127 до остановки ж/д вокзал
3. Трамвай № 5, 8, 10 до остановки ул. Чкалова

3.2 Путь к объекту от ближайшей остановки пассажирского транспорта:

3.2.1 расстояние до объекта от остановки транспорта: **200 м**

3.2.2 время движения (пешком) **3 мин**

3.2.3 наличие выделенного от проезжей части пешеходного пути (да, нет),

3.2.4 Перекрестки: *нерегулируемые; регулируемые, со звуковой сигнализацией, таймером; нет*

3.2.5 Информация на пути следования к объекту: *акустическая, тактильная, визуальная; нет*

3.2.6 Перепады высоты на пути: *есть, нет* (описать _____)

Их обустройство для инвалидов на коляске: да, нет

3.3 Организация доступности объекта для инвалидов – форма обслуживания*

№№ п/п	Категория инвалидов (вид нарушения)	Вариант организации доступности объекта (формы обслуживания)*
1.	Все категории инвалидов и МГН	
	<i>в том числе инвалиды:</i>	
2	передвигающиеся на креслах-колясках	«ДУ»
3	с нарушениями опорно-двигательного аппарата	«ДУ»
4	с нарушениями зрения	«ДУ»
5	с нарушениями слуха	«Б»
6	с нарушениями умственного развития	«А»

* - указывается один из вариантов: «А», «Б», «ДУ», «ВНД»

3.4 Состояние доступности основных структурно-функциональных зон

№ № п \п	Основные структурно-функциональные зоны	Состояние доступности, в том числе для основных категорий инвалидов**
1	Территория, прилегающая к зданию (участок)	ДЧ-И (Г, С, У)
2	Вход (входы) в здание	ДУ
3	Путь (пути) движения внутри здания (в т.ч. пути эвакуации)	ДЧ-И (Г, С, У)
4	Зона целевого назначения здания (целевого посещения объекта)	ДЧ-И (Г, С, У)
5	Санитарно-гигиенические помещения	ДЧ-И (Г, С, У)
6	Система информации и связи (на всех зонах)	ДУ
7	Пути движения к объекту (от остановки транспорта)	ДЧ-И (Г, С, У,)

** Указывается: ДП-В - доступно полностью всем; ДП-И (К, О, С, Г, У) – доступно полностью избирательно (указать категории инвалидов); ДЧ-В - доступно частично всем; ДЧ-И (К, О, С, Г, У) – доступно частично избирательно (указать категории инвалидов); ДУ - доступно условно, ВНД – временно недоступно

3.5. ИТОГОВОЕ ЗАКЛЮЧЕНИЕ о состоянии доступности ОСИ: ДП-И (Г,У,С)

4. Управленческое решение

4.1. Рекомендации по адаптации основных структурных элементов объекта

№ № п \п	Основные структурно-функциональные зоны объекта	Рекомендации по адаптации объекта (вид работы)*
1	Территория, прилегающая к зданию (участок)	ремонт текущий: установка визуальной и тактильной информации
2	Вход (входы) в здание	ремонт текущий: изготовление светового и звукового маяка
3	Путь (пути) движения внутри здания (в т.ч. пути эвакуации)	технические решения невозможны
4	Зона целевого назначения здания (целевого посещения объекта)	технические решения невозможны
5	Санитарно-гигиенические помещения	технические решения невозможны
6	Система информации на объекте (на всех зонах)	технические решения невозможны
7	Пути движения к объекту (от остановки транспорта)	Установка мест отдыха
8	Все зоны и участки	Установка визуальной информации, тактильных средств и обозначений; устройств, задерживающих закрывание дверей; звукового и светового маяка

*- указывается один из вариантов (видов работ): не нуждается; ремонт (текущий, капитальный); индивидуальное решение с ТСР; технические решения невозможны – организация альтернативной формы обслуживания

4.2. Период проведения работ **по плану управления образования** в рамках исполнения плана (указывается наименование документа: программы, плана)

4.3 Ожидаемый результат (по состоянию доступности) после выполнения работ по адаптации доступность для **всех категорий инвалидов.**

Оценка результата исполнения программы, плана (по состоянию доступности) **доступно для всех категорий инвалидов.**

4.4. Для принятия решения требуется, не требуется (нужное подчеркнуть):

Согласование с вышестоящими структурами

Имеется заключение уполномоченной организации о состоянии доступности объекта (наименование документа и выдавшей его организации, дата), прилагается - **не имеется**

4.5. Информация размещена (обновлена) на Карте доступности субъекта РФ
дата 14.09.2018 <http://zhit-vmeste.ru> Государственная программа «Доступная среда»
(наименование сайта, портала)

5. Особые отметки

Паспорт сформирован на основании:

1. Анкеты (информации об объекте) от « 24 » мая 2018г.,
2. Акта обследования объекта: акта № ____ от « 24 » мая 2018г.
3. Решения рабочей группы по паспортизации ОСИ __Приказ №120 от « 22 » мая 2018г.,

Члены рабочей группы:

Заведующая МБДОУ № 46

Заведующий хозяйством МБДОУ № 46

Старший воспитатель МБДОУ № 46

Председатель родительского

Комитета МБДОУ № 46



О.Л.Занилова

А.Д. Юсупова

Н.В.Фомина

А.А.Сергунькова

УТВЕРЖДАЮ
Заведующая МБДОУ № 46
«Детский сад компенсирующего вида»
Занилова О.Л.
« 24 » _____ 2018 г.

АНКЕТА
(информация об объекте социальной инфраструктуры)
К ПАСПОРТУ ДОСТУПНОСТИ ОСИ
№ 416

1. Общие сведения об объекте

- 1.1. Наименование (вид) объекта: МБДОУ № 46 «Детский сад компенсирующего вида»
1.2. Адрес объекта: 650025, город Кемерово, ул. Володарского. 19
1.3. Сведения о размещении объекта:
- отдельно стоящее здание из 2 этажей, 554,9 кв.м
- наличие прилегающего земельного участка (да, нет); 3039,93 кв.м
1.4. Год постройки здания 1946 год, последнего капитального ремонта: 1989 год
1.5. Дата предстоящих плановых ремонтных работ: текущего июль 2017года

сведения об организации, расположенной на объекте

- 1.6. Название организации (учреждения), (полное юридическое наименование – согласно Уставу, краткое наименование)
полное юридическое наименование : **Муниципальное бюджетное специальное дошкольное образовательное учреждение № 46 «Детский сад компенсирующего вида»**
Краткое наименование: **МБДОУ № 46 «Детский сад компенсирующего вида»**
1.7. Юридический адрес организации (учреждения) : **650025, город Кемерово, ул. Володарского. 19. Тел 8(3842)75-87-94**
1.8. Основание для пользования объектом (**оперативное управление**, аренда, собственность)
1.9. Форма собственности (государственная, негосударственная) **государственная**
1.10. Территориальная принадлежность (*федеральная, региональная, муниципальная*)
1.11. Вышестоящая организация (*наименование*): **Управление образования администрации города Кемерово**
1.12. Адрес вышестоящей организации, другие координаты **650991, город Кемерово, проспект Советский 54 8(3842)36-46-19**

2. Характеристика деятельности организации на объекте (по обслуживанию населения)

- 2.1 Сфера деятельности: **образование**
2.2 Виды оказываемых услуг: **детский сад**
2.3 Форма оказания услуг: **на объекте**
2.4 Категории обслуживаемого населения по возрасту: **дети**
2.5 Категории обслуживаемых инвалидов: *инвалиды, передвигающиеся на коляске, инвалиды с нарушениями опорно-двигательного аппарата;* **нарушениями зрения, нарушениями слуха, нарушениями умственного развития -**
2.6 Плановая мощность: посещаемость (количество обслуживаемых в день), вместимость, пропускная способность **70 человек**
2.7 Участие в исполнении ИПР инвалида, ребенка-инвалида -**да**

3. Состояние доступности объекта

3.1 Путь следования к объекту пассажирским транспортом

(описать маршрут движения с использованием пассажирского транспорта),

УТВЕРЖДАЮ _____
 Заведующая МБДОУ № 46
 «Детский сад компенсирующего вида»
 Занилова О.Л.
 «24» марта 2018 г.

**АКТ ОБСЛЕДОВАНИЯ
 объекта социальной инфраструктуры
 К ПАСПОРТУ ДОСТУПНОСТИ ОСИ
 № 416**

Г. Кемерово

« 31 » марта 20 18 г.**1. Общие сведения об объекте**

- 1.1. Наименование (вид) объекта: МБДОУ № 46 «Детский сад компенсирующего вида»
 1.2. Адрес объекта: 650025, город Кемерово, ул. Володарского, 19
 1.3. Сведения о размещении объекта:
 - отдельно стоящее здание из 2 этажей, 554,9 кв.м
 - наличие прилегающего земельного участка (да, нет); 3039,93 кв.м
 1.4. Год постройки здания **1946** год, последнего капитального ремонта: **1989**
 1.5. Дата предстоящих плановых ремонтных работ: *текущего шоль 2017*
 1.6. Название организации (учреждения), (полное юридическое наименование – согласно Уставу, краткое наименование)
 полное юридическое наименование : **Муниципальное бюджетное специальное дошкольное образовательное учреждение № 46 «Детский сад компенсирующего вида»**
 Краткое наименование: **МБДОУ № 46 «Детский сад компенсирующего вида»**
 1.7. Юридический адрес организации (учреждения) : **650025, город Кемерово, ул. Володарского.**
 19. Тел**8(3842)-75-87-94**

2. Характеристика деятельности организации на объекте

- 2.1 Сфера деятельности – **образование**
 2.2 Виды оказываемых услуг: **детский сад**
 2.3 Форма оказания услуг: **на объекте**
 2.4 Категории обслуживаемого населения по возрасту: **дети**
 2.5 Категории обслуживаемых инвалидов:- **нарушениями зрения, нарушениями слуха, нарушениями умственного развития.**
 2.6 Плановая мощность: пропускная способность **70 человек**

3. Состояние доступности объекта**3.1 Путь следования к объекту пассажирским транспортом**

(описать маршрут движения с использованием пассажирского транспорта) ,
 наличие адаптированного пассажирского транспорта к объекту **-нет**

Воспитанники с родителями могут доехать до ДОУ на личном или общественном транспорте:

1. Троллейбус № 3, 6, 12 до остановки ж/д вокзал
 2. Автобусы № 1,4, 6, 8, 9, 17, 19,81, 127 до остановки ж/д вокзал
 3. Трамвай № 5, 8, 10 до остановки ул. Чкалова
- или транспорте.

3.2 Путь к объекту от ближайшей остановки пассажирского транспорта:

- 3.2.1 расстояние до объекта от остановки транспорта: **200 м**
- 3.2.2 время движения (пешком) **3 мин**

Воспитанники с родителями могут доехать до ДООУ на личном или общественном транспорте:

1. Троллейбус № 3, 6, 12 до остановки ж/д вокзал
2. Автобусы № 1,4, 6 8, .9, .17, 19,81, 127 до остановки ж/д вокзал
3. Трамвай № 5, 8, 10 до остановки ул. Чкалова

3.2 Путь к объекту от ближайшей остановки пассажирского транспорта:

3.2.1 расстояние до объекта от остановки транспорта: **200 м**

3.2.2 время движения (пешком) **3 мин**

3.2.3 наличие выделенного от проезжей части пешеходного пути (да, нет),

3.2.4 Перекрестки: *нерегулируемые; регулируемые, со звуковой сигнализацией, таймером; регулируемый с таймером*

3.2.5 Информация на пути следования к объекту: *акустическая, тактильная, визуальная; нет*

3.2.6 Перепады высоты на пути: *есть, нет* (описать _____)

Их обустройство для инвалидов на коляске: да, нет

3.3 Вариант организации доступности ОСИ (формы обслуживания)* с учетом СП 35-101-2001

№№ п/п	Категория инвалидов (вид нарушения)	Вариант организации доступности объекта
1.	Все категории инвалидов и МГН	
	<i>в том числе инвалиды:</i>	
2	передвигающиеся на креслах-колясках	«ДУ»
3	с нарушениями опорно-двигательного аппарата	«ДУ»
4	с нарушениями зрения	«ДУ»
5	с нарушениями слуха	«Б»
6	с нарушениями умственного развития	«А»

* - указывается один из вариантов: «А», «Б», «ДУ», «ВНД»

4. Управленческое решение (предложения по адаптации основных структурных элементов объекта)

№ п \п	Основные структурно-функциональные зоны объекта	Рекомендации по адаптации объекта (вид работы)*
1	Территория, прилегающая к зданию (участок)	ремонт текущий: установка визуальной и тактильной информации
2	Вход (входы) в здание	ремонт текущий: изготовление светового и звукового маяка
3	Путь (пути) движения внутри здания (в т.ч. пути эвакуации)	технические решения невозможны
4	Зона целевого назначения (целевого посещения объекта)	технические решения невозможны
5	Санитарно-гигиенические помещения	технические решения невозможны
6	Система информации на объекте (на всех зонах)	технические решения невозможны
7	Пути движения к объекту (от остановки транспорта)	Установка мест отдыха
8.	Все зоны и участки	Установка визуальной информации, тактильных средств и обозначений; устройств, задерживающих закрытие дверей; звукового и светового маяка

*- указывается один из вариантов (видов работ): не нуждается; ремонт (текущий, капитальный); индивидуальное решение с ТСР; технические решения невозможны – организация альтернативной формы обслуживания

Размещение информации на Карте доступности субъекта РФ согласовано _____

Занилова О.Л., заведующая МБДОУ № 46, тел 8(3842) 75-78-05

(подпись, Ф.И.О., должность; координаты для связи уполномоченного представителя объекта)

3.2.3 наличие выделенного от проезжей части пешеходного пути (да, нет),

3.2.4 Перекрестки: *нерегулируемые; регулируемые, со звуковой сигнализацией, таймером; регулируемый с таймером*

3.2.5 Информация на пути следования к объекту: *акустическая, тактильная, визуальная; нет*

3.2.6 Перепады высоты на пути: *есть, нет* (описать _____)

Их обустройство для инвалидов на коляске: да, нет

3.3 Организация доступности объекта для инвалидов – форма обслуживания

№№ п/п	Категория инвалидов (вид нарушения)	Вариант организации доступности объекта (формы обслуживания)*
1.	Все категории инвалидов и МГН	
	<i>в том числе инвалиды:</i>	
2	передвигающиеся на креслах-колясках	«ДУ»
3	с нарушениями опорно-двигательного аппарата	«ДУ»
4	с нарушениями зрения	«ДУ»
5	с нарушениями слуха	«Б»
6	с нарушениями умственного развития	«А»

* - указывается один из вариантов: «А», «Б», «ДУ», «ВНД»

3.4 Состояние доступности основных структурно-функциональных зон

№ № п/п	Основные структурно-функциональные зоны	Состояние доступности, в том числе для основных категорий инвалидов**	Приложение	
			№ на плане	№ фото
1	Территория, прилегающая к зданию (участок)	ДЧ-И (Г,С, У)	1,2,3	1-10
2	Вход (входы) в здание	ДУ	6,7	11-14
3	Путь (пути) движения внутри здания (в т.ч. пути эвакуации)	ДЧ-И (Г,С, У)	8-10	15-19 28,29
4	Зона целевого назначения здания (целевого посещения объекта)	ДЧ-И (У С, У)	11	20-21
5	Санитарно-гигиенические помещения	ДЧ-И (Г, С, У)	13	22-24
6	Система информации и связи (на всех зонах)	ДУ		25- 29,16
7	Пути движения к объекту (от остановки транспорта)	ДЧ-И (Г,С, У,)		7-10

** Указывается: **ДП-В** - доступно полностью всем; **ДП-И** (К, О, С, Г, У) – доступно полностью избирательно (указать категории инвалидов); **ДЧ-В** - доступно частично всем; **ДЧ-И** (К, О, С, Г, У) – доступно частично избирательно (указать категории инвалидов); **ДУ** - доступно условно, **ВНД** - недоступно

Приложение 1

к Акту обследования ОСИ к паспорту доступности ОСИ № 416 от «31» мая 2018 г.

I. Результаты обследования:

1. Территории, прилегающей к зданию (участка)

Муниципальное бюджетное дошкольное образовательное учреждение № 46

«Детский сад компенсирующего вида»,

МБДОУ № 46 «Детский сад компенсирующего вида»

650025, г. Кемерово, ул. Володарского, 19

№ п/п	Наименование функционально-планировочного элемента	Наличие элемента			Выявленные нарушения и замечания		Работы по адаптации объектов	
		есть/нет	№ на плане	№ фото	Содержание	Значимо для инвалида (категория)	Содержание	Виды работ
1.1	Входы на территорию	есть	1	1,2,3	1. Отсутствуют доступные элементы информации об объекте.	Все	1. Организация доступных элементов информации об объекте.	ремонт текущий
1.2	Пути движения на территории	есть	2	4-6	1. Отсутствуют тактильные средства на покрытии пешеходных путей.	С	1. Монтаж тактильных средств на покрытии пешеходных путей.	ремонт текущий
1.3	Лестница (наружная)	нет	---	---	Отсутствует	---	----	---
1.4	Пандус (наружный)	нет	---	---	отсутствует	---	----	---
1.5	Автостоянка и парковка	есть	3	7-10	Отсутствует разметка мест для транспорта инвалидов (не менее 10% (но не менее одного места)	К.О	Разметка мест для транспорта инвалидов	ремонт текущий
	ОБЩИЕ требования к зоне	есть	1,2,3	1-10	1. Передвижение МГН по участку к зданию доступно 2. Информационная поддержка на всех путях движения	Все	1. Организация информационной поддержки на всех путях движения	ремонт текущий

					МГН –отсутствует. 3. Отсутствуют места отдыха на территории.		МГН. 2. Организация мест отдыха на участке.	
--	--	--	--	--	---	--	--	--

II Заключение по зоне:

Наименование структурно-функциональной зоны	Состояние доступности* (к пункту 3.4 Акта обследования ОСИ)	Приложение		Рекомендации по адаптации (вид работы)** к пункту 4.1 Акта обследования ОСИ
		№ на плане	№ фото	
Территории, прилегающей к зданию (участка)	ДЧ-И (Г, С,У)	1,2,3	1-10	Ремонт текущий (установка визуальной и тактильной информации)

* указывается: **ДП-В** - доступно полностью всем; **ДП-И** (К, О, С, Г, У) – доступно полностью избирательно (указать категории инвалидов); **ДЧ-В** - доступно частично всем; **ДЧ-И** (К, О, С, Г, У) – доступно частично избирательно (указать категории инвалидов); **ДУ** - доступно условно, **ВНД** - недоступно
 **указывается один из вариантов: не нуждается; ремонт (текущий, капитальный); индивидуальное решение с ТСР; технические решения невозможны – организация альтернативной формы обслуживания

Комментарий к заключению----

I Результаты обследования:

2. Входов в здание

Муниципальное бюджетное дошкольное образовательное учреждение № 46
«Детский сад компенсирующего вида»,
МБДОУ № 46 «Детский сад компенсирующего вида»
650025, г. Кемерово, ул. Володарского, 19

№ п/п	Наименование функционально-планировочного элемента	Наличие элемента			Выявленные нарушения и замечания		Работы по адаптации объектов	
		есть/нет	№ на плане	№ фото	Содержание	Значимо для инвалида (категория)	Содержание	Виды работ
2.1	Лестница (наружная)	нет	-	-	отсутствует	-	-	-
2.2	Пандус (наружный)	нет	---	---	отсутствует	-	-	-
2.3	Входная площадка (перед дверью)	нет		11	<p>1. Вход на одном уровне с тротуаром.</p> <p>2. Покрытие асфальтовое, не допускающее скольжения при намокании.</p> <p>3. Отсутствуют: - водоотвод; - дренажные и водосборные решетки: (Устанавливаются в полу заподлицо с поверхностью покрытия пола; Ширина просветов их ячеек не более 0,015 м)</p>	Все	<p>1. Монтаж - водоотвода; - дренажных и водосборных решеток в соответствии с требованиями.</p>	Технические решения невозможны,
2.4	Дверь (входная)	Есть	6	12, 13	<p>1. Дверь имеет форму, не позволяющую управлять одной рукой – не легкоуправляемая.</p> <p>2. Крепление двери не соответствует</p>	Все К	<p>1. Монтаж входной двери отвечающей требованиям.</p> <p>2. Монтаж входной двери</p>	Технические решения невозможны

				<p>требованиям:</p> <ul style="list-style-type: none"> - на петлях одностороннего действия отсутствуют фиксаторы в положениях "открыто" и "закрыто"; - не обеспечивает задержку автоматического закрывания продолжительностью не менее 5 сек. <p>3. Порог и перепад высот в дверном проеме:</p> <ul style="list-style-type: none"> - более 0,025 м <p>4. Полотно двери:</p> <ul style="list-style-type: none"> - нижняя часть до высоты 0,3 м от уровня пола не защищена противоударной полосой; - отсутствуют смотровые панели из прозрачного ударопрочного материала на высоте 0,3 - 0,9 м от уровня пола. 		<p>отвечающей требованиям.</p> <p>3. Монтаж входной двери отвечающей требованиям.</p> <p>4. Монтаж входной двери отвечающей требованиям.</p>	<p>Изготовление светового и звукового маяка</p>
2.5	Тамбур	Есть	7	14	<p>Все</p> <p>Все</p> <p>Все</p>	<p>1. Реконструкция тамбура.</p> <p>2. Реконструкция покрытия пола.</p> <p>3. Монтаж дренажных и водосборных решеток.</p>	<p>Технические решения невозможны</p>

	ОБЩИЕ требования к зоне	Есть	7	.Отсутствуют выключатели и защищенные розетки - на высоте 0,8 м от уровня пола	Все	Монтаж выключателей и розеток - на высоте 0,8 м от уровня пола	Технические решения невозможны
--	-------------------------	------	---	--	-----	--	--------------------------------

II Заключение по зоне:

Наименование структурно-функциональной зоны	Состояние доступности* (к пункту 3.4 Акта обследования ОСИ)	Приложение		Рекомендации по адаптации (вид работы)** к пункту 4.1 Акта обследования ОСИ
		№ на плане	№ фото	
Вход в здание	ДУ	6-7	11-14	ремонт текущий (Изготовление светового и звукового маяка)

* указывается: **ДП-В** - доступно полностью всем; **ДП-И** (К, О, С, Г, У) – доступно полностью избирательно (указать категории инвалидов); **ДЧ-В** - доступно частично всем; **ДЧ-И** (К, О, С, Г, У) – доступно частично избирательно (указать категории инвалидов); **ДУ** - доступно условно, **ВНД** - недоступно
 **указывается один из вариантов: не нуждается; ремонт (текущий, капитальный); индивидуальное решение с ТСП; технические решения невозможны – организация альтернативной формы обслуживания

Комментарий к заключению: ---.

к Акту обследования ОСИ к паспорту доступности ОСИ № 416_ от «31_» мая 2018 г.

I Результаты обследования:**3. Путь движения внутри здания (в т.ч. путей эвакуации)****Муниципальное бюджетное дошкольное образовательное учреждение № 46****«Детский сад компенсирующего вида»,****МБДОУ № 46 «Детский сад компенсирующего вида»****650025, г. Кемерово, ул. Володарского, 19**

№ п/п	Наименование функционально-планировочного элемента	Наличие элемента			Выявленные нарушения и замечания		Работы по адаптации объектов	
		есть/нет	№ на плане	№ фото	Содержание	Значимо для инвалида (категория)	Содержание	Виды работ
3.1	Коридор (вестибюль, зона ожидания, галерея, балкон)	Есть	8	15.19	1. Приборы и устройства для открывания и закрытия дверей не имеют форму, позволяющую управлять одной рукой – не легкоуправляемые 2. Покрывтие пола: - ковровые покрытия на путях движения не закреплены.	Все Все	1. Работы по адаптации устройств для открывания дверей. Закрепление ковровых покрытий.	индивидуальное решение с ТСР
3.2	Лестница (внутри здания)	Есть	9	17.18	1. Поручни (при перепаде высот более 0,45 м) отсутствуют: - с двух сторон; на высоте 0,7 м ; 0,9 м, 0,5 м); - завершающие части длиннее на 0,3 м; - рельефные обозначения этажей 2. Ступени: - ребро с закруглением радиусом не более 0,05 м -отсутствует; - боковые края (не примыкающие к стене) без бортиков высотой не менее 0,02 м.	Все О,С	1. Реконструкция поручней. 2. Реконструкция ступеней.	Технические решения невозможны
3.3	Пандус (внутри здания)	нет	—	—	отсутствует	—	—	—

3.4	Лифт пассажирский (или подъемник)	нет	—	—	—	—	—	—
3.5	Дверь	Есть	10	15 16 19	<p>1.Информирующие обозначения помещений не расположены: - рядом с дверью, со стороны дверной ручки; - на высоте от 1,4 до 1,75 м; - отсутствует дублирование рельефными знаками.</p> <p>2.Крепление двери не соответствует требованиям: - на петлях одностороннего действия отсутствуют фиксаторы в положениях "открыто" и "закрыто"; - не обеспечивает задержку автоматического закрывания продолжительностью не менее 5 сек.</p> <p>3. Полотно двери: - нижняя часть до высоты 0,3 м от уровня пола не защищена противоударной полосой; - отсутствуют смотровые панели из прозрачного ударопрочного материала на высоте 0,3 - 0,9 м от уровня пола.</p>	Все К К	<p>1.Монтаж входной двери отвечающей требованиям.</p> <p>2.Монтаж входной двери отвечающей требованиям.</p> <p>3.Монтаж входной двери отвечающей требованиям.</p>	Техниче-ские решени-я невозможны)
3.6	Пути эвакуации (в т.ч. зоны безопасности)	Есть	План эвакуации	28 29	—	—	—	—
	ОБЩИЕ требования к зоне	Есть	8-10	15-19; 28, 29	<p>1.Отсутствуют выключатели и защищенные розетки - на высоте 0,8 м от уровня пола.</p> <p>2. Отсутствуют зоны</p>	Все	1. Монтаж выключателей и розеток - на высоте 0,8 м от уровня пола.	Техниче-ские решени-я невозможны

к Акту обследования ОСИ к паспорту доступности ОСИ № 416 от «31» мая 2018г.

I Результаты обследования:

4. Зоны целевого назначения здания (целевого посещения объекта)

Вариант I – зона обслуживания инвалидов.

Муниципальное бюджетное дошкольное образовательное учреждение № 46«Детский сад компенсирующего вида»,МБДОУ № 46 «Детский сад компенсирующего вида»650025, г. Кемерово, ул. Володарского, 19

№ п/п	Наименование функционально-планировочного элемента	Наличие элемента			Выявленные нарушения и замечания		Работы по адаптации объектов	
		есть/нет	№ на плане	№ фото	Содержание	Значимо для инвалида (категория)	Содержание	Виды работ
4.1	Кабинетная форма обслуживания	Есть	11	21	<p>1.Свободное пространство: - размеры в плане - менее 0,9 на 1,5 м (около столов, других мест обслуживания, у настенных приборов, аппаратов и устройств для инвалидов).</p> <p>2.Зона для самостоятельного разворота инвалида на кресле-коляске (на 90 - 180°) - менее 1,4 м в диаметре</p> <p>3. Подходы к оборудованию и мебели: - менее 0,9 м; - менее 1,2 м (при необходимости поворота кресла-коляски на 90°)</p> <p>4.Высота столов над уровнем пола для индивидуального пользования инвалидов на креслах-колясках - более 0,8 м</p>	К К К	<p>1. Адаптация свободного пространства .</p> <p>2. Адаптация зона для самостоятельного разворота</p> <p>3. Адаптация подходов к оборудованию и мебели</p> <p>4. Адаптация мебели</p>	Технические решения невозможны
4.2	Зальная форма обслуживания	Есть	11	20	<p>1. Места для инвалидов: В зальных помещениях есть два</p>	Все	1. Адаптация элементов зала.	

				<p>рассредоточенных выхода но не приспособлены для прохода МГН.</p> <p>2. Меры безопасности у мест или зон для зрителей на креслах-колясках зрительных и лекционных залах (ограда, буферная полоса, поребрик) – отсутствует.</p> <p>3. Не расположены места с учетом эвакуации:</p> <p>- в зрительных залах - в отдельных рядах, выходящих на самостоятельный путь, не пересекающийся с путями эвакуации остальной части зрителей.</p> <p>4. Не установлены системы индивидуального прослушивания: в аудиториях, зрительных и лекционных залах вместимостью более 50 человек, оборудованных фиксированными сидячими местами, предусматривать не менее 4% кресел .</p> <p>5. Места для лиц с дефектами слуха:</p> <p>- не размещены на расстоянии не более 10 м от источника звука(или) оборудовать специальными персональными приборами усиления звука;</p> <p>- возможно применять в залах индукционный контур;</p> <p>- другие индивидуальные беспроводные устройства;</p> <p>- располагать в зоне хорошей видимости</p>	<p>К</p> <p>К</p> <p>Все</p> <p>С,Г</p>	<p>2.Адаптация элементов зала.</p> <p>3.Адаптация элементов зала</p> <p>4.Адаптация элементов зала</p> <p>5.Адаптация элементов зала</p>	<p>Технические решения невозможны</p>
--	--	--	--	--	---	--	---------------------------------------

к Акту обследования ОСИ к паспорту доступности ОСИ № 416 от «31» мая 2018г.

I Результаты обследования:

4. Зоны целевого назначения здания (целевого посещения объекта)

Вариант I – зона обслуживания инвалидов.

Муниципальное бюджетное дошкольное образовательное учреждение № 46«Детский сад компенсирующего вида»,МБДОУ № 46 «Детский сад компенсирующего вида»650025, г. Кемерово, ул. Володарского, 19

№ п/п	Наименование функционально-планировочного элемента	Наличие элемента			Выявленные нарушения и замечания		Работы по адаптации объектов	
		есть/нет	№ на плане	№ фото	Содержание	Значимо для инвалида (категория)	Содержание	Виды работ
4.1	Кабинетная форма обслуживания	Есть	11	21	<p>1.Свободное пространство: - размеры в плане - менее 0,9 на 1,5 м (около столов, других мест обслуживания, у настенных приборов, аппаратов и устройств для инвалидов).</p> <p>2.Зона для самостоятельного разворота инвалида на кресле-коляске (на 90 - 180°) - менее 1,4 м в диаметре</p> <p>3. Подходы к оборудованию и мебели: - менее 0,9 м; - менее 1,2 м (при необходимости поворота кресла-коляски на 90°)</p> <p>4.Высота столов над уровнем пола для индивидуального пользования инвалидов на креслах-колясках - более 0,8 м</p>	К К К	<p>1. Адаптация свободного пространства .</p> <p>2. Адаптация зона для самостоятельно го разворота</p> <p>3. Адаптация подходов к оборудованию и мебели</p> <p>4. Адаптация мебели</p>	Техническое решение невозможны
4.2	Зальная форма обслуживания	Есть	11	20	<p>1. Места для инвалидов: В зальных помещениях есть два</p>	Все	1.Адаптация элементов зала.	

					сцены и переводчика жестового языка (возможно, выделение дополнительной зоны для переводчика).	С		
4.3	Прилавочная форма обслуживания	нет	—	—	—	—	—	—
4.4	Форма обслуживания с перемещением по маршруту	нет	—	—	—	—	—	—
4.5	Кабина индивидуального обслуживания	нет	—	—	—	—	—	—
	ОБЩИЕ требования к зоне	Есть	11		1. Места целевого назначения могут быть универсальными либо специально выделенными для инвалидов и других МГН (в том числе вблизи входов). 2. Информирование помещений не расположены: - рядом с дверью, со стороны дверной ручки; - на высоте от 1,4 до 1,75 м; - отсутствует дублирование рельефными знаками.	Все Все	1. Организация мест целевого назначения в соответствии с требованиями. 2. Адаптация входной двери отвечающей требованиям.	Техническое решение невозможно

II Заключение по зоне:

Наименование структурно-функциональной зоны	Состояние доступности* (к пункту 3.4 Акта обследования ОСИ)	Приложение		Рекомендации по адаптации (вид работы)** к пункту 4.1 Акта обследования ОСИ
		№ на плане	№ фото	
Вариант I – зона обслуживания инвалидов	ДЧ-И (У, Г, С)	11	20-21	Технические решения невозможны

* указывается: ДП-В - доступно полностью всем; ДП-И (К, О, С, Г, У) – доступно полностью избирательно (указать категории инвалидов); ДЧ-В - доступно частично всем; ДЧ-И (К, О, С, Г, У) – доступно частично избирательно (указать категории инвалидов); ДУ - доступно условно, ВНД - недоступно
**указывается один из вариантов: не нуждается; ремонт (текущий, капитальный); индивидуальное решение с ТСР; технические решения невозможны – организация альтернативной формы обслуживания

Комментарий к заключению:

I Результаты обследования:

4. Зоны целевого назначения здания (целевого посещения объекта)

Вариант II – места приложения труда

Муниципальное бюджетное дошкольное образовательное учреждение № 46

«Детский сад компенсирующего вида»,

МБДОУ № 46 «Детский сад компенсирующего вида»

650025, г. Кемерово, ул. Володарского, 19

Наименование функционально-планировочного элемента	Наличие элемента			Выявленные нарушения и замечания		Работы по адаптации объектов	
	есть/нет	№ на плане	№ фото	Содержание	Значимо для инвалида (категория)	Содержание	Виды работ
Место приложения труда	нет	—	—	—	—	—	—

II Заключение по зоне:

Наименование структурно-функциональной зоны	Состояние доступности* (к пункту 3.4 Акта обследования ОСИ)	Приложение		Рекомендации по адаптации (вид работы)** к пункту 4.1 Акта обследования ОСИ
		№ на плане	№ фото	
Зоны целевого назначения здания (целевого посещения объекта)	—	—	—	—

* указывается: **ДП-В** - доступно полностью всем; **ДП-И** (К, О, С, Г, У) – доступно полностью избирательно (указать категории инвалидов); **ДЧ-В** - доступно частично всем; **ДЧ-И** (К, О, С, Г, У) – доступно частично избирательно (указать категории инвалидов); **ДУ** - доступно условно, **ВНД** - недоступно
**указывается один из вариантов: не нуждается; ремонт (текущий, капитальный); индивидуальное решение с ТСР; технические решения невозможны – организация альтернативной формы обслуживания

Комментарий к заключению.

к Акту обследования ОСИ к паспорту доступности ОСИ № 416 от «31» мая 2018 г.

I Результаты обследования:**4. Зоны целевого назначения здания (целевого посещения объекта)****Вариант III – жилые помещения****Муниципальное бюджетное дошкольное образовательное учреждение № 46****«Детский сад компенсирующего вида»,****МБДОУ № 46 «Детский сад компенсирующего вида»****650000, г. Кемерово, ул. Володарского, 19**

Наименование функционально-планировочного элемента	Наличие элемента			Выявленные нарушения и замечания		Работы по адаптации объектов	
	есть/нет	№ на плане	№ фото	Содержание	Значимо для инвалида (категория)	Содержание	Виды работ
Жилые помещения	нет	—	—	—	—	—	—

II Заключение по зоне:

Наименование структурно-функциональной зоны	Состояние доступности* (к пункту 3.4 Акта обследования ОСИ)	Приложение		Рекомендации по адаптации (вид работы)** к пункту 4.1 Акта обследования ОСИ
		№ на плане	№ фото	
Жилые помещения	—	—	—	—

* указывается: **ДП-В** - доступно полностью всем; **ДП-И** (К, О, С, Г, У) – доступно полностью избирательно (указать категории инвалидов); **ДЧ-В** - доступно частично всем; **ДЧ-И** (К, О, С, Г, У) – доступно частично избирательно (указать категории инвалидов); **ДУ** - доступно условно, **ВНД** - недоступно

**указывается один из вариантов: не нуждается; ремонт (текущий, капитальный); индивидуальное решение с ТСР; технические решения невозможны – организация альтернативной формы обслуживания

Комментарии к заключению.

к Акту обследования ОСИ к паспорту доступности ОСИ № 416 от «31» мая 2018 г.

I Результаты обследования:**5. Санитарно-гигиенических помещений****Муниципальное бюджетное дошкольное образовательное учреждение № 46****«Детский сад компенсирующего вида»,****МБДОУ № 46 «Детский сад компенсирующего вида»****650000, г. Кемерово, ул. Володарского, 19**

№ п/п	Наименование функционально-планировочного элемента	Наличие элемента			Выявленные нарушения и замечания		Работы по адаптации объектов	
		есть/нет	№ на плане	№ фото	Содержание	Значимо для инвалида (категория)	Содержание	Виды работ
5.1	Туалетная комната	есть	13	22-24	<p>1. Отсутствие: - двусторонней связи с диспетчером или дежурным, - или кнопкой звонка (в дежурную комнату), - аварийное освещение.</p> <p>2. Отсутствует Универсальная кабина: - размеры в плане: ширина - 1,65, глубина - 1,8, - рядом с унитазом пространство для размещения кресла-коляски, - крючки для одежды, костылей и других принадлежностей. Кабины личной гигиены женщин: размеры в плане - 1,8 на 2,6 м</p>	Все	<p>1. Монтаж - двусторонней связи с диспетчером или дежурным, - или кнопки звонка (в дежурную комнату), - аварийного освещения.</p> <p>2. Монтаж Универсальной кабины</p>	технические решения невозможны
5.2	Душевая/ванная комната	нет	----	----	—	—	—	—
5.3	Бытовая комната (гардеробная)	нет	----	----	—	—	—	—

	<p>ОБЩИЕ требования к зоне</p>	<p>Есть</p>	<p>13</p>	<p>22-24</p>	<p>1. Отсутствие универсальной кабины, доступной для всех категорий граждан: - в общественных уборных, - в любых общественных зданиях (при численности посетителей 50 человек и более или при продолжительность и нахождения посетителя в здании 60 мин и более). 2. Отсутствие поручней, штанг, поворотных или откидных сидений: - в других санитарно-гигиенических помещениях для всех категорий граждан, в том числе инвалидов. 3. Отсутствуют информирующие обозначения помещений: - рядом с дверью, со стороны дверной ручки; - на высоте от 1,4 до 1,75 м; - дублирование рельефными знаками 4. Рекомендовано использование: - управление спуском воды в унитазе на боковой стене кабины</p>	<p>Все</p> <p>Все</p> <p>Все</p> <p>Все</p>	<p>1. Монтаж Универсальной кабины.</p> <p>2. Монтаж элементов доступности в существующих санитарных комнатах.</p> <p>3. Монтаж элементов информации в существующих санитарных комнатах.</p> <p>4. Адаптация слива воды.</p>	<p>технические решения невозможны</p> <p>технические решения невозможны</p> <p>технические решения невозможны</p> <p>технические решения невозможны</p>
--	--------------------------------	-------------	-----------	--------------	---	---	---	---

II Заключение по зоне:

Наименование структурно-функциональной зоны	Состояние доступности* (к пункту 3.4 Акта обследования ОСИ)	Приложение		Рекомендации по адаптации (вид работы)** к пункту 4.1 Акта обследования ОСИ
		№ на плане	№ фото	
Санитарно-гигиенические помещения	ДЧ-И (Г, С, У)			технические решения невозможны

* указывается: **ДП-В** - доступно полностью всем; **ДП-И** (К, О, С, Г, У) – доступно полностью избирательно (указать категории инвалидов); **ДЧ-В** - доступно частично всем; **ДЧ-И** (К, О, С, Г, У) – доступно частично избирательно (указать категории инвалидов); **ДУ** - доступно условно, **ВНД** - недоступно
 **указывается один из вариантов: не нуждается; ремонт (текущий, капитальный); индивидуальное решение с ТСР; технические решения невозможны – организация альтернативной формы обслуживания

Комментарий к заключению: -----

к Акту обследования ОСИ к паспорту доступности ОСИ № 416 от «31» мая 2018 г.

6. Системы информации на объекте**I Результаты обследования:****Муниципальное бюджетное дошкольное образовательное учреждение № 46****«Детский сад компенсирующего вида»,****МБДОУ № 46 «Детский сад компенсирующего вида»****650025, г. Кемерово, ул. Володарского, 19**

п/п	Наименование функционально-планировочного элемента	Наличие элемента			Выявленные нарушения и замечания		Работы по адаптации объектов	
		есть/ нет	№ на плане	№ фото	Содержание	Значимо для инвалида (категория)	Содержание	Виды работ
6.1	Визуальные средства	есть		25-29.16	—	—	—	—
6.2	Акустические средства	есть			—	—	—	—
6.3	Тактильные средства	нет	—	—	1.Отсутствие тактильных элементов информации.	Все	1.Монтаж тактильных элементов информации.	технические решения невозможны
	ОБЩИЕ требования к зоне	Есть		53-60	1.Системы средств информации и сигнализации об опасности не комплексная (визуальная, звуковая и тактильная) не соответствует ГОСТ Р 51671. 2. Система средств информации зон и помещений не обеспечивает: - непрерывность информации, своевременное ориентирование и однозначное опознание объектов		1.Организация комплексной системы средств информации и сигнализации об опасности . 2. Создание функциональной система средств информации	технические решения невозможны

				и мест посещения; - возможность получения информации об ассортименте предоставляемых услуг, размещении и назначении функциональных элементов, расположении путей эвакуации, предупреждать об опасности в экстремальных ситуациях и т.п.			
--	--	--	--	--	--	--	--

II Заключение по зоне:

Наименование структурно-функциональной зоны	Состояние доступности* (к пункту 3.4 Акта обследования ОСИ)	Приложение		Рекомендации по адаптации (вид работы)** к пункту 4.1 Акта обследования ОСИ
		№ на плане	№ фото	
Системы информации на объекте	ДУ			технические решения невозможны

.. * указывается: ДП-В - доступно полностью всем; ДП-И (К, О, С, Г, У) – доступно полностью избирательно (указать категории инвалидов); ДЧ-В - доступно частично всем; ДЧ-И (К, О, С, Г, У) – доступно частично избирательно (указать категории инвалидов); ДУ - доступно условно, ВНД - недоступно
**указывается один из вариантов: не нуждается; ремонт (текущий, капитальный); индивидуальное решение с ТСР; технические решения невозможны – организация альтернативной формы обслуживания

Комментарий к заключению:

Визуальная информация располагается на контрастном фоне с размерами знаков, соответствующими расстоянию рассмотрения, и должна быть увязана с художественным решением интерьера.

Использование компенсирующих мероприятий при невозможности применить визуальную информацию (из-за особых художественных решений интерьеров: в залах музеев, выставок и т.п.)

ФОТО №2



ФОТО №1





Фото №3



Фото №4



Фото №5



Фото №6



Фото №7



Фото №8



Фото №9



Фото №10



Φοτο №11



Φοτο №12



Фото №13



Фото №14



Фото №15



Фото №16



Фото №17



Фото №18



Фото №19



Фото №20



Фото №21



Фото №22



Фото №23



Фото №24



Фото №25



Фото №26



Фото №27



Фото №28

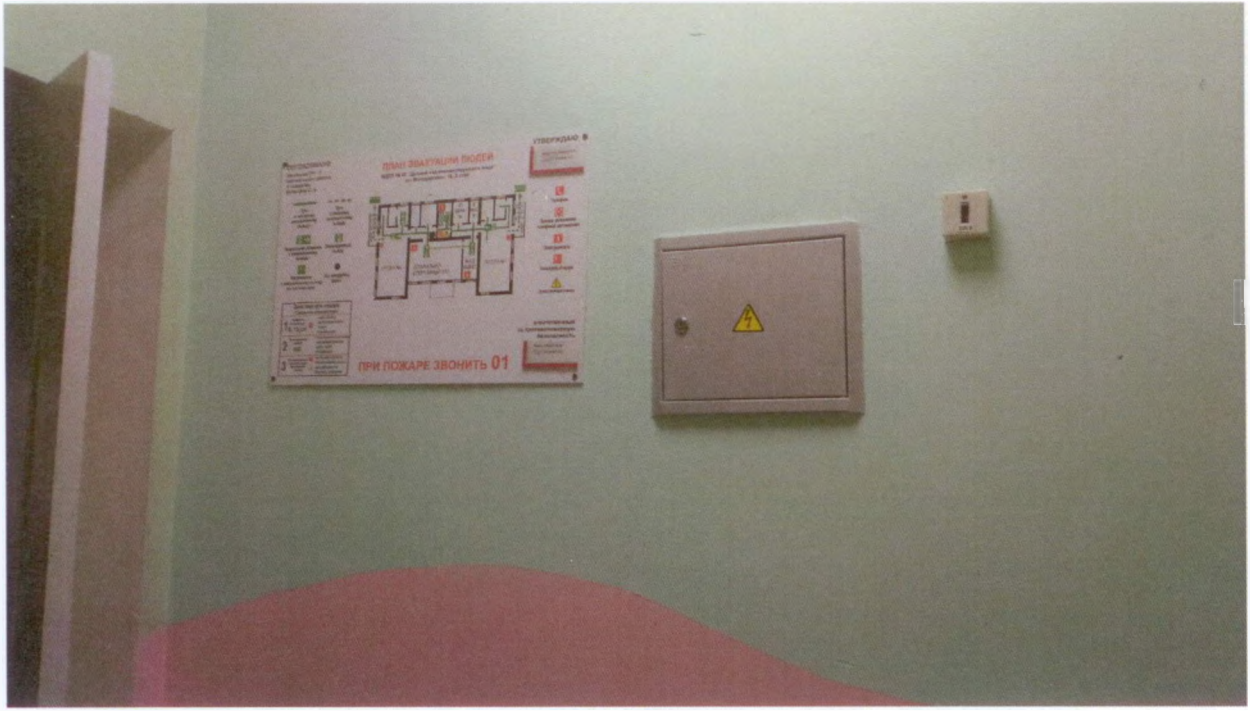


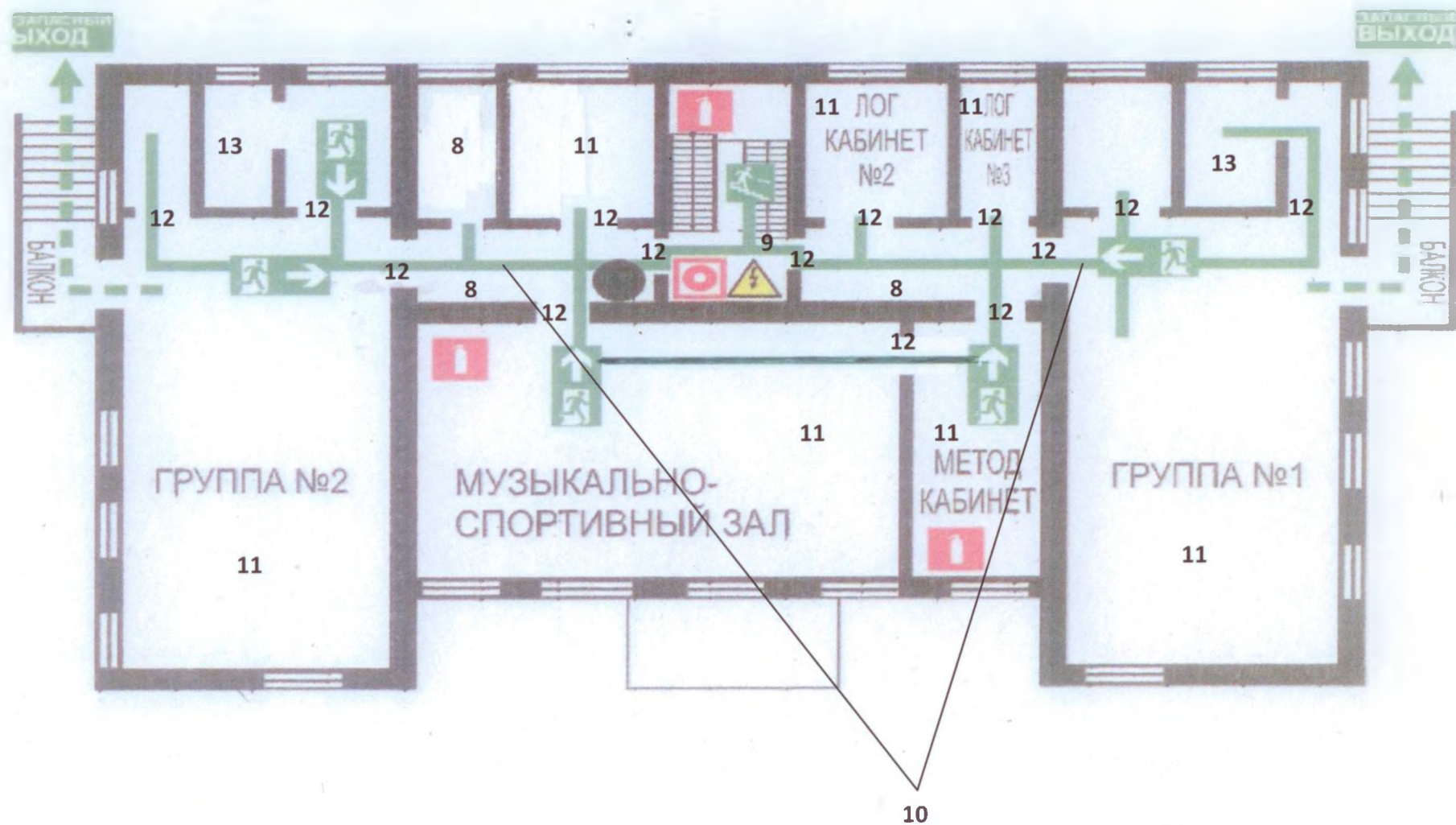
Фото №29

План-схема размещения функционально-планировочных элементов МБДОУ № 46 «Детский сад компенсирующего вида» 1 этаж



- 6 – дверь входная
- 7 – тамбур
- 8 – коридор
- 9 – лестница
- 10 – пути эвакуации
- 11 – кабинеты
- 12 - дверь
- 13 – санитарно-гигиенические помещения

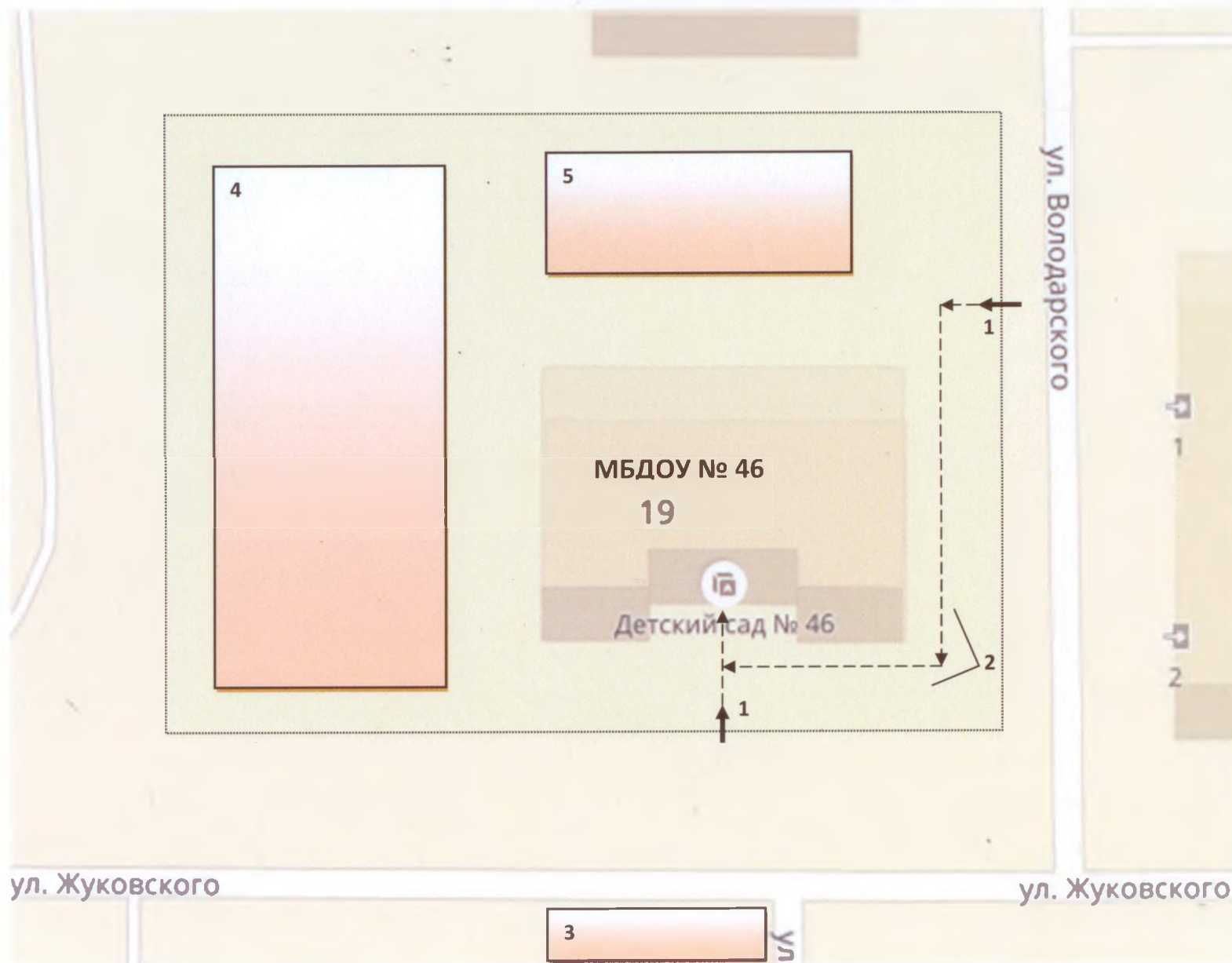
План-схема размещения функционально-планировочных элементов МБДОУ № 46 «Детский сад компенсирующего вида» 2 этаж



- 8 – коридор (вестибюль, приёмная)
- 9 – лестница
- 10 – пути эвакуации
- 11 – кабинеты
- 12 – дверь
- 13 – санитарно-гигиенические помещения

План-схема движения к объекту, по территории МБДОУ №46 «Детский сад компенсирующего вида»

- 1 - Входы на территорию
- 2 - Пути движения
- 3 - Автостоянка (парковка)
- 4 - Групповые площадки
- 5 - Спортивная площадка



Муниципальное бюджетное дошкольное образовательное учреждение № 46
«Детский сад компенсирующего вида»

г. Кемерово

ПРИКАЗ

31.05.2018

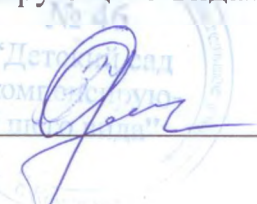
№ 125

«Об утверждении локального акта».

В целях реализации приказа Минобразования России от 09.11.2015 № 1309 « Об утверждении Порядка обеспечения условий доступности для инвалидов объектов и предоставляемых услуг в сфере образования, а также оказания им при этом необходимой помощи»

Приказываю:

Утвердить паспорт доступности объекта социальной инфраструктуры МБДОУ № 46 «Детский сад компенсирующего вида»

Заведующий МБДОУ № 46  О.Л.Занилова

Приложение А
«ФОРМЫ ДОКУМЕНТОВ (ОБРАЗЦЫ)»

Приложение А.1	Реестр объектов социальной инфраструктуры и услуг в приоритетных сферах жизнедеятельности инвалидов и других МГН
Приложение А.2	Паспорт доступности объекта социальной инфраструктуры (ОСИ)
Приложение А.3	Анкета (информация об объекте социальной инфраструктуры) к паспорту доступности ОСИ
Приложение А.4	Акт обследования объекта социальной инфраструктуры к паспорту доступности ОСИ
Приложение А.5	Адресная программа (план) адаптации объектов социальной инфраструктуры и обеспечения доступности услуг для инвалидов и других МГН
Приложение А.6	Отчет о выполнении адресной программы (плана) адаптации объектов социальной инфраструктуры и обеспечения доступности услуг для инвалидов и других МГН
Приложение А.7	Информация о состоянии доступности объектов социальной инфраструктуры и услуг в приоритетных сферах жизнедеятельности инвалидов и других маломобильных групп населения (статистическая форма)

**РЕЕСТР ОБЪЕКТОВ СОЦИАЛЬНОЙ ИНФРАСТРУКТУРЫ И УСЛУГ
в приоритетных сферах жизнедеятельности инвалидов и других МГН**

Часть 1

1. Общие сведения об объекте							2. Характеристика деятельности (по обслуживанию населения)			
№№ п/п	Наименование (вид) ОСИ	Адрес ОСИ	№ паспорта доступности ОСИ	Название организации, расположенной на ОСИ	Форма собствен- ности	Вышестоящая организация	Виды оказываемых услуг	Категории населения	Категории инвалидов	Испол- нитель ИПР (да, нет)
1	2	3	4	5	6	7	8	9	10	11
	Объект образования	650025 город Кемерово, ул. Володарск ого, дом 19		МБДОУ № 46 «Детский сад компенсирующ его вида»	муницип альная	КУМИ администраци и города Кемерово	Присмотр и уход Реализация адаптирован ной образовател ьной программы	Дети с 3 до 8 лет		нет

Примечание: Внутренняя структура Реестра ОСИ (разделы по строкам) формируется в виде сгруппированного списка по основным (приоритетным) сферам жизнедеятельности инвалидов и других МГН:

1 раздел – объекты здравоохранения

2 раздел - объекты образования

3 раздел - объекты социальной защиты населения

4 раздел - объекты физической культуры и спорта

5 раздел - объекты культуры

6 раздел – объекты связи и информации

7 раздел – объекты транспорта и дорожно-транспортной инфраструктуры

8 раздел – жилые здания и помещения

9 раздел - объекты потребительского рынка и сферы услуг

10 раздел – места приложения труда (специализированные предприятия и организации, специальные рабочие места для инвалидов)

**РЕЕСТР ОБЪЕКТОВ СОЦИАЛЬНОЙ ИНФРАСТРУКТУРЫ И УСЛУГ
в приоритетных сферах жизнедеятельности инвалидов и других МГН**

Часть 2

3. Состояние доступности объекта				4. Управленческое решение					
№№ п/п	Вариант обустройства объекта ¹	Состояние доступности (в т.ч. для различных категорий инвалидов) ²	Нуждаемо сть и очередност ь адаптации	Виды работ по адаптации ³	Плановый период (срок) исполнения	Ожидаемый результат (по состоянию доступности) ⁴	Дата контроля	Результаты контроля ⁵	Дата актуализации информации на Карте доступности субъекта РФ
1	12	13	14	15	16	17	18	19	20
	Б	ДП-И (г,с у)		Ремонт (текущий. Капитальный) Индивидуальные решения с ТСР		ДП-И (г, с, у)			

¹ указывается один из вариантов: «А», «Б»

² указывается: ДП-В - доступен полностью всем; ДП-И (К, О, С, Г, У) - доступен полностью избирательно (указать, каким категориям инвалидов); ДЧ-В - доступен частично всем; ДЧ-И (К, О, С, Г, У) – доступен частично избирательно (указать категории инвалидов); ДУ - доступно условно, ВНД – недоступно;

³ указывается один из вариантов (видов работ): не нуждается; ремонт (текущий, капитальный); индивидуальное решение с ТСР; технические решения невозможны – организация альтернативной формы обслуживания

⁴ указывается: ДП-В - доступен полностью всем; ДП-И (К, О, С, Г, У) - доступен полностью избирательно (указать, каким категориям инвалидов); ДЧ-В - доступен частично всем; ДЧ-И (К, О, С, Г, У) – доступен частично избирательно (указать категории инвалидов); ДУ - доступно условно

⁵ дается оценка результата исполнения плановых мероприятий в сравнении с ожидаемыми результатами (по состоянию доступности) – аналогично гр.17